



# “Lauksaimniecības inventārs”



**Agroplēve**

**Apauši**



**Arkls**  
(traktoram)

**Arkls**  
(ar rokām)

**Bulļa deguna  
riņķis**



**Dzirdne** (liellopiem)



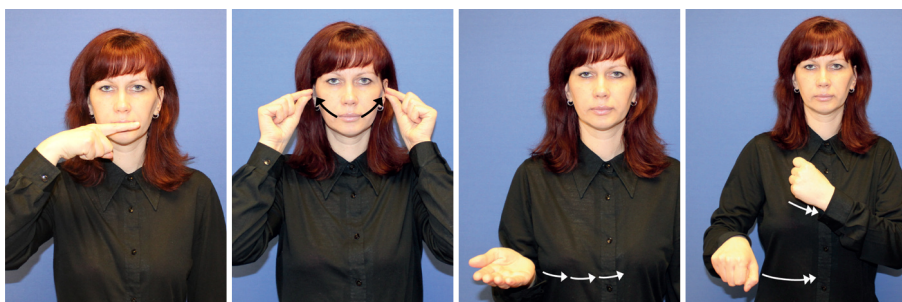
**Dzirkles,  
grieznes,  
šķēres**  
(dārzam) (1)

**Dzirkles,  
grieznes,  
šķēres**  
(dārzam) (2)

**Dzirkles,  
grieznes,  
šķēres**  
(dārzam) (3)



**Ganību mietiņi**



**Iemaukti**

**Izkapts**



**Jātņieka segli**

**Kaplis**



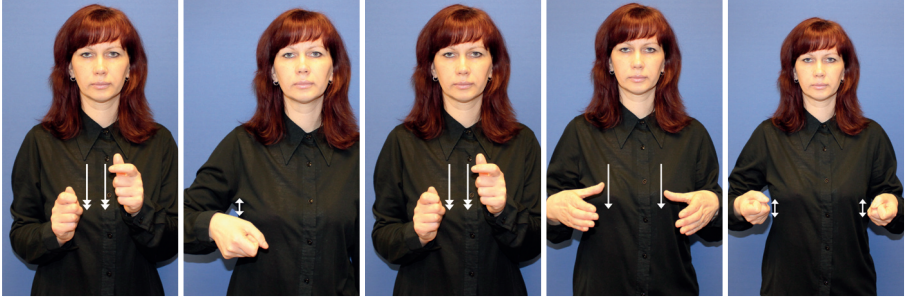
**Krotālija**

**Krotāliju ieliekamās stangas**



**Ķerra**

**Metāla skrāpis**



**Piena kanna (1)**

**Piena kanna (2)**



**Presaukla**

**Smidzinātājs,  
miglotājs (1)**

**Smidzinātājs,  
miglotājs (2)**



**Šjūtene**

**Vagotājs**

**Zārds**

**Zirgu rati**