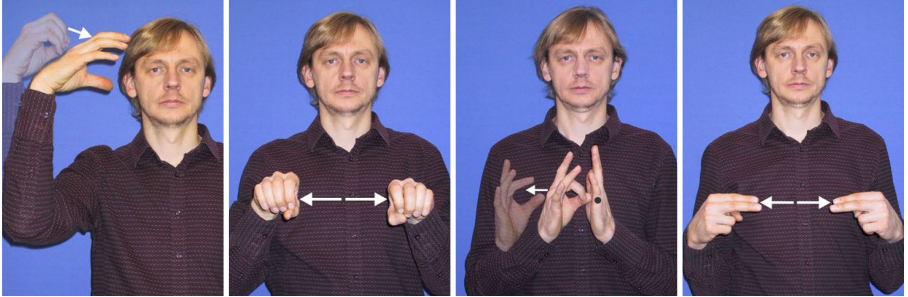


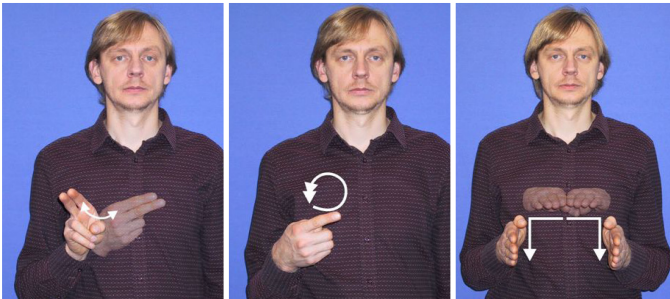


“Elektropiederumi”



Dienas gaismas spuldze

Divdzīslu elektrības vads

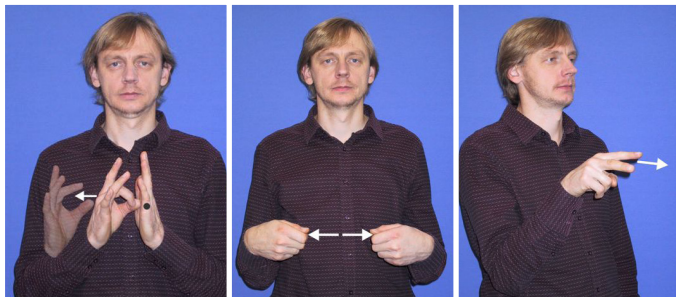


Dīzelģenerators

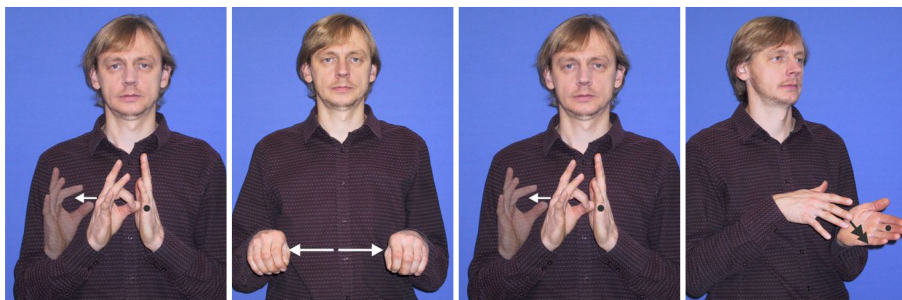


Ekonomiskā spuldze

Elektrības īssavienojums



Elektrības pagarinātājs

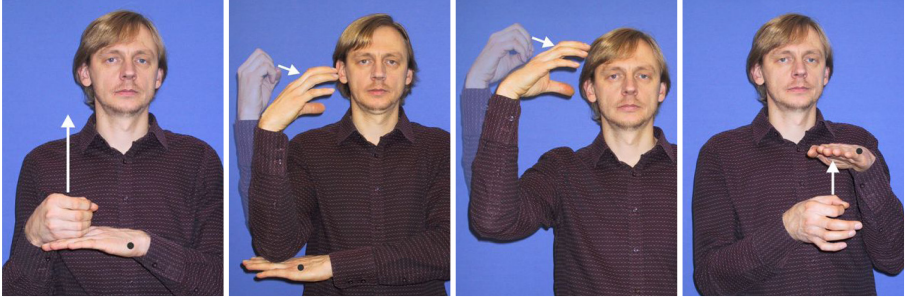


Elektriskais kabelis

Elektroenerģijas patērētājs

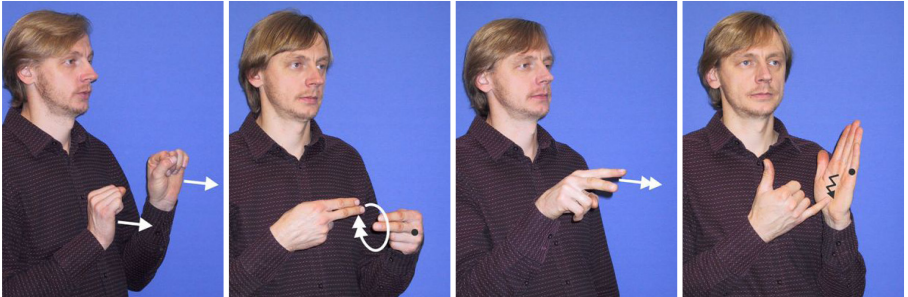


Elektroenerģijas skaitītājs



Gaismas masts

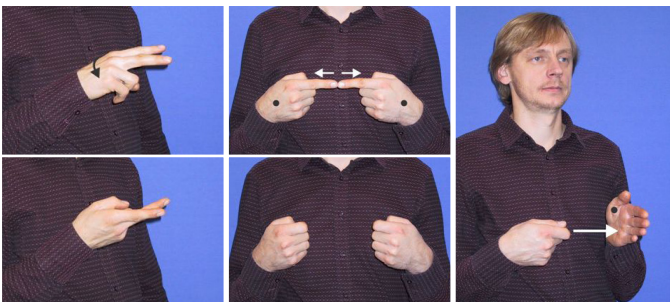
Iebūvējams gaismeklis



Izolācijas lenta

Kontaktdakša

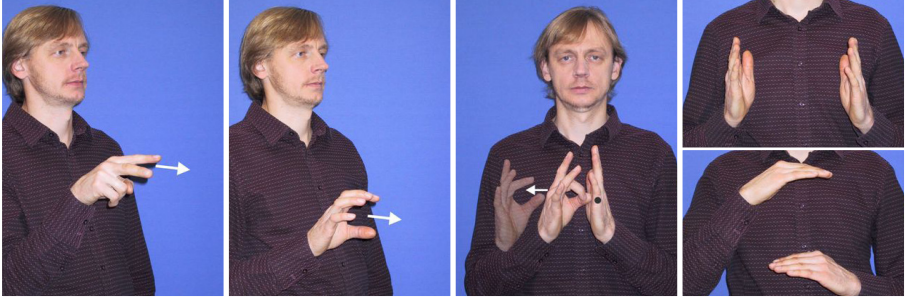
Lodēt



Nomainīt

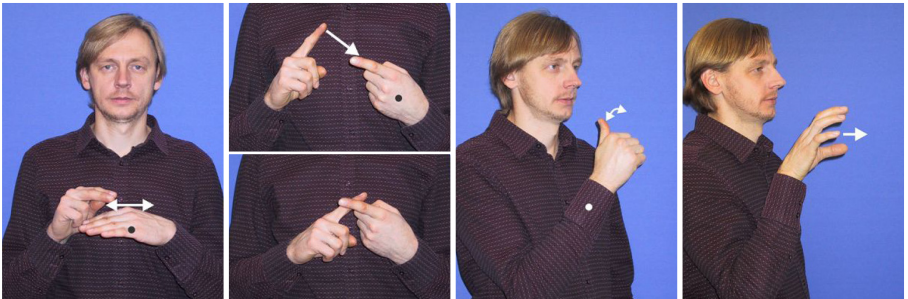
Pārraut

**Pieslēgt,
pieslēgšana**



Rozete, kontaktligzda

Sadales skapis



Salabot

**Saslēgums,
savienojums**

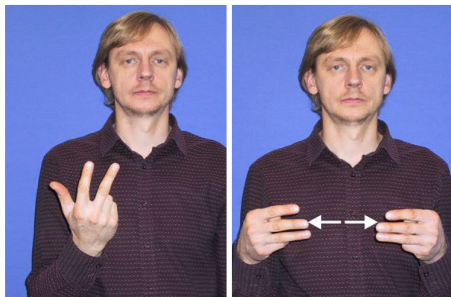
Slēdzis (1)



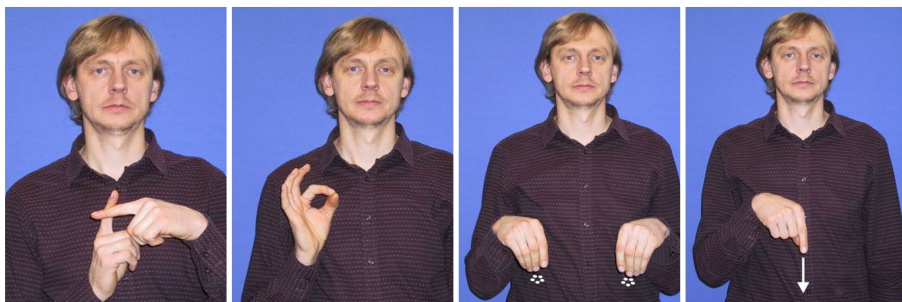
Slēdzis (2)

Spriegums

Strāvas jauda



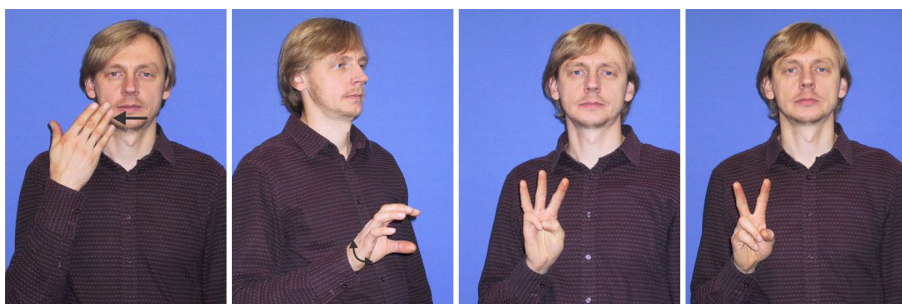
Trīsdzīslu vads:



Fāze

Neitrāls

Zemējums



Termoregulators

Vats

Volts