



“Darba drošība”



Aizsargmehānisms

Akūta saslimšana



Alkohola reibuma stāvoklis

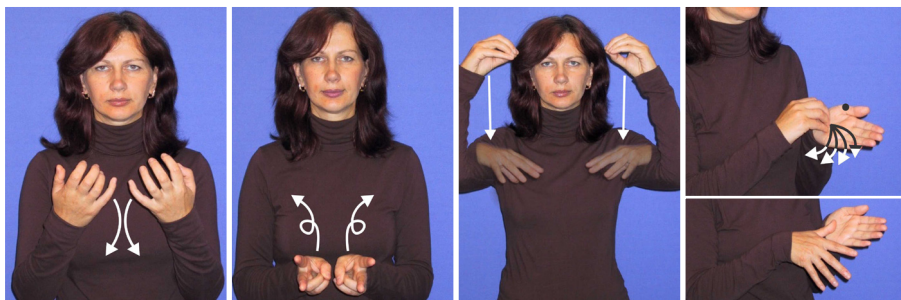
Apsardzes sistēma



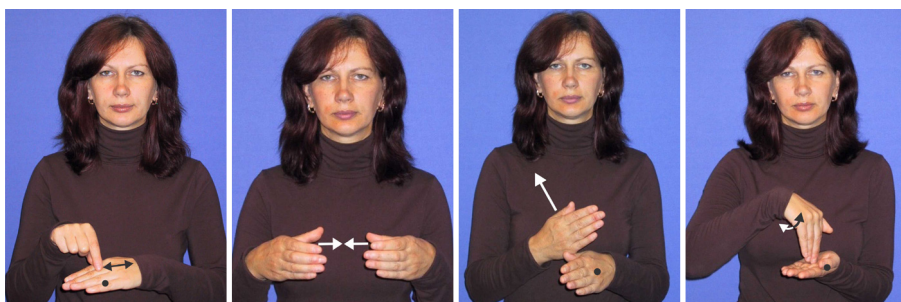
Aroda infekcija



Arodslimība (arodsaslimšana)



Automātiskā ugunsdzēsības sistēma



Asins grupa

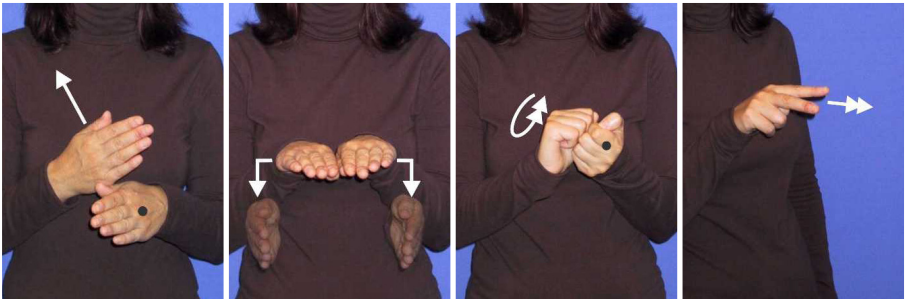
Ārkārtas situācija



Bažas

Bezsamaņa

Bioloģisks bojājums



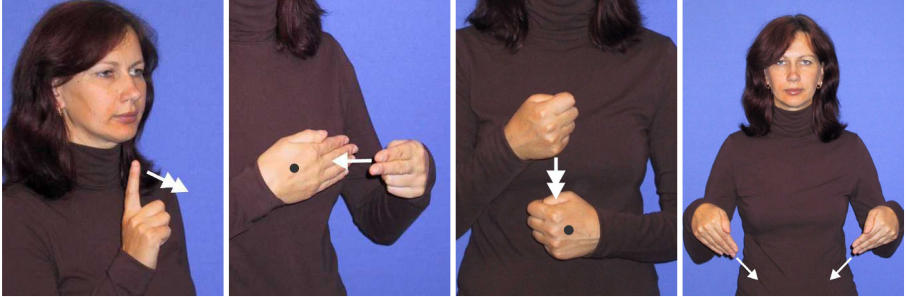
Bīstama iekārta

Bojāta kontaktdakša



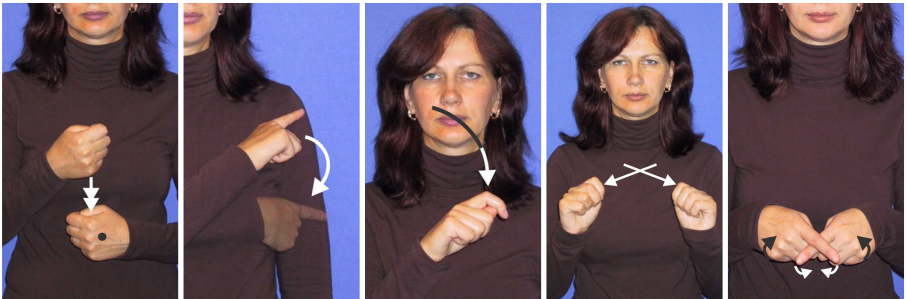
Brīdinājuma signāls (1)

Brīdinājuma signāls (2)



Brīdinājuma zīme

Darba disciplīna



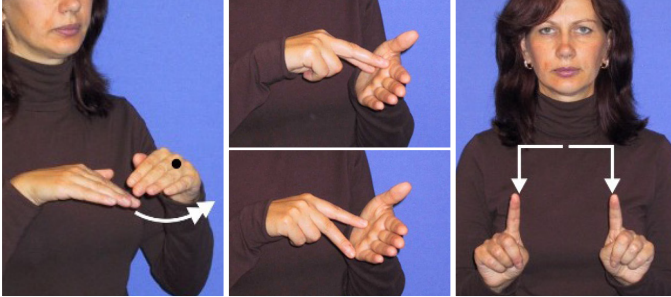
Darbaspēju zudums

Drošības tehnika

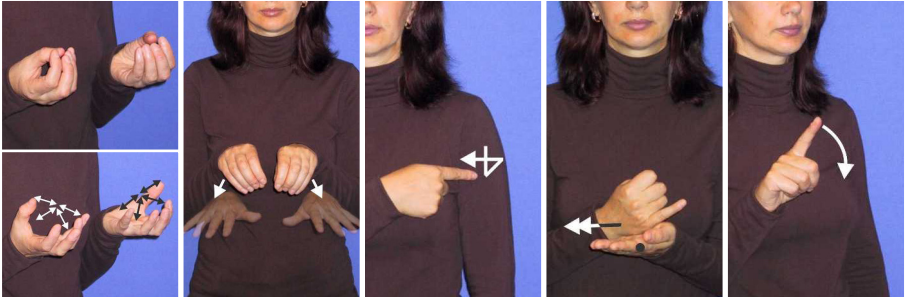


Dūmu detektors

Elektrotrauma



Evakuācijas plāns

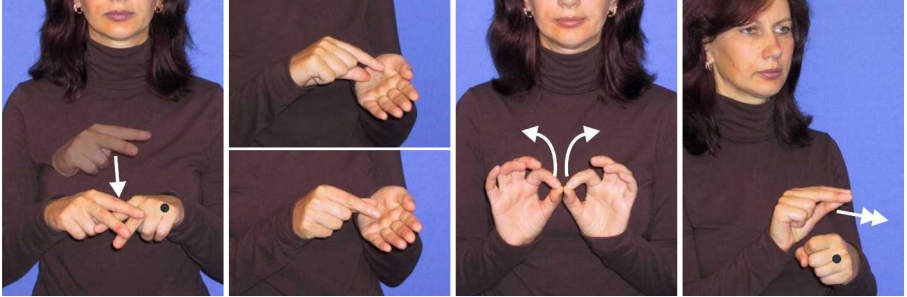


Gāzes noplūde

Higiēnas prasības



Hroniska saslimšana



Iesprūdusi detaļa

Ievadinstruktāža



Ievainojums

Jaudas starojums



Kaitīgs faktors



Koplietošanas telpa



Kustības detektors

Letāla trauma



Locītavas bojājums

Medicīniskā apskate



Miesas bojājums



Morāls kaitējums

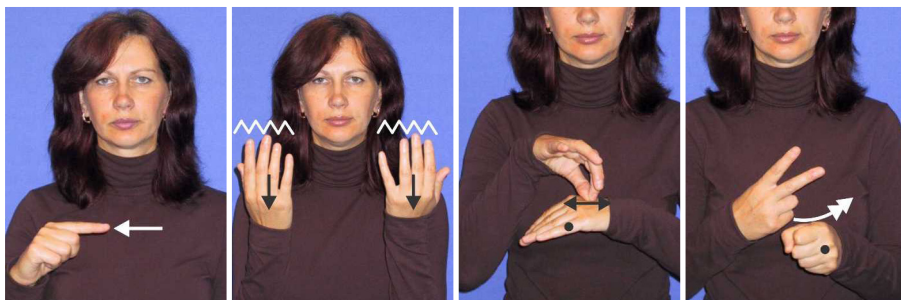


Narkotiku reibuma stāvoklis



Neapmierinoši apstākļi

Neērtība



Negatīvas sekas

Neiroloģisks traucējums



Nelaiimes gadījums (1)

Nelaiimes gadījums (2)



Nepārdomāta rīcība

Nobrāzums



Novcojusi iekārta



Pirotehniskais izstrādājums

Pretruna



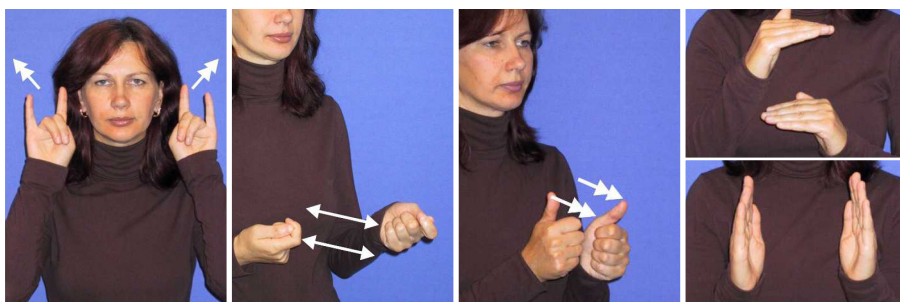
Psihotropo vielu reibuma stāvoklis



Risks (1)

Risks (2)

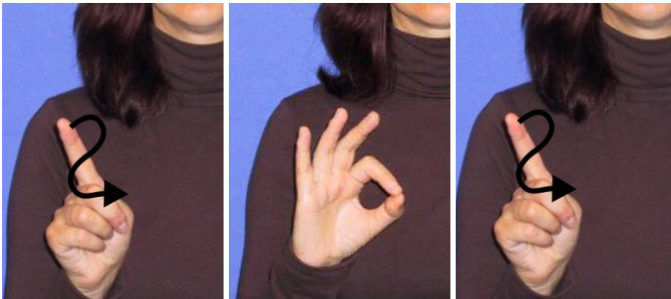
Signalizācijas shēma



Signalizācijas vadības pulsts



SOS - Starptautisks briesmu signāls (1)



SOS - Starptautisks briesmu signāls (2)



Sprādzienbīstama zona



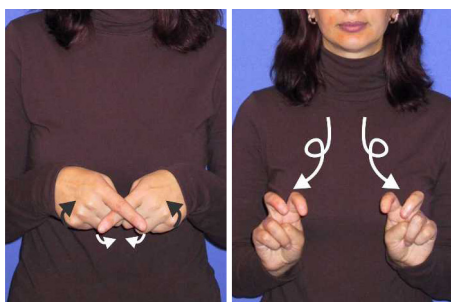
Sprāgstviela

Stress



Šoka stāvoklis

Šoks



Tehniskā ekspertīze



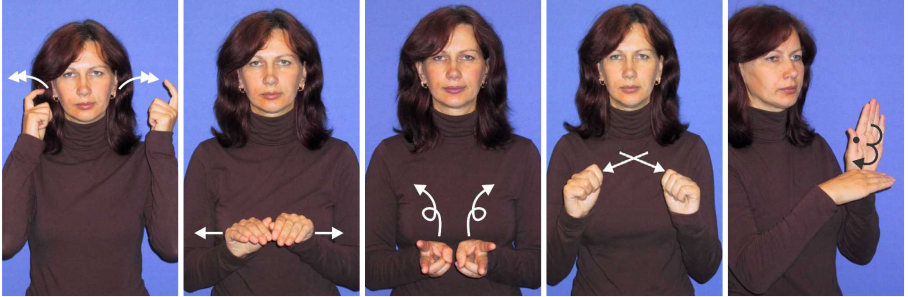
Telpas mikroklimats (1)



Telpas mikroklimats (2)

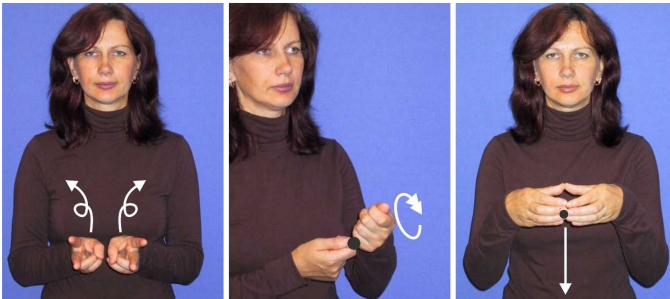


Toksiskā reibuma stāvoklis



Trokšņa līmenis

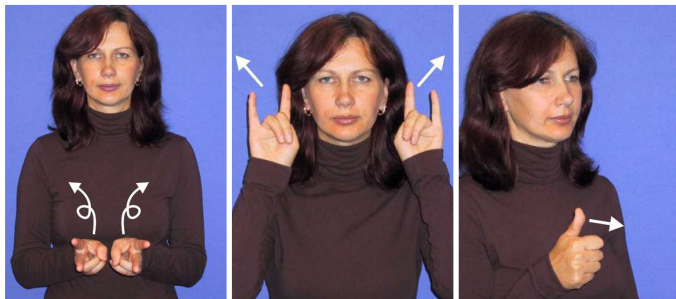
Ugunsdrošības noteikumi



Ugunsdzēsības aparāts



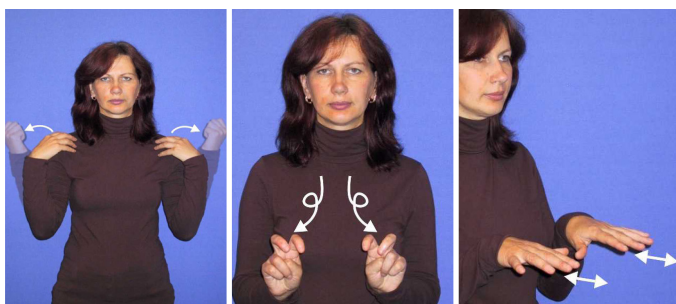
Ugunsdzēsības kaste



Ugunsgrēka trauksmes poga



Uzskates līdzekļi



Veselības pārbaude

Vibrācija

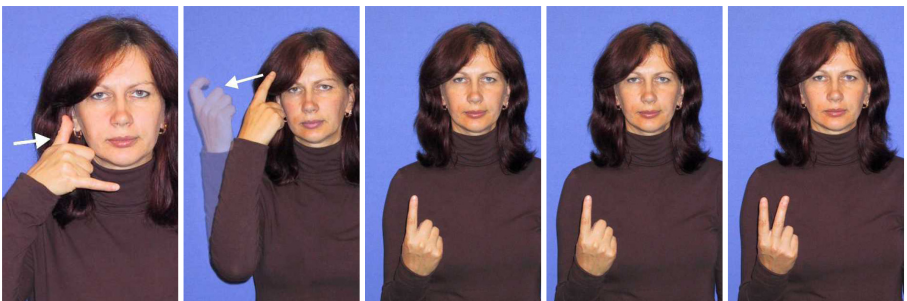


Vides riska faktori



Vieglprātīga attieksme

Vispārēja saslimšana



Zvanīt 112